

# Ich habe meinen Trakdot™ erhalten - was nun?

## Ihr Paketinhalt

Wenn Sie Ihren Trakdot™ erstmals öffnen, finden Sie den Gepäcktracker, zwei Batterien und eine Kurzanleitung.

## Bedienungsanleitung

- 1 Drücken Sie mit Ihrem Finger auf das orange Trakdot™-Logo und schieben Sie es nach vorne, während Sie die Vorderseite der schwarzen Hülle abheben. Der orange Teil von Trakdot™ kommt zum Vorschein, drücken Sie mit Ihrem Finger hinten auf das Geräts und schieben Sie den orange Teil nach vorne. [http://youtu.be/Z9x0z\\_cd0H4](http://youtu.be/Z9x0z_cd0H4)



- 2 Bevor Sie die Batterien einlegen, notieren Sie sich bitte die Seriennummer des Geräts, die Sie in Schritt 9 benötigen werden, um Ihr Trakdot™-Gerät zu aktivieren



- 3 Nachdem Sie Ihre Geräte-Seriennummer notiert haben, legen Sie die Batterien ein

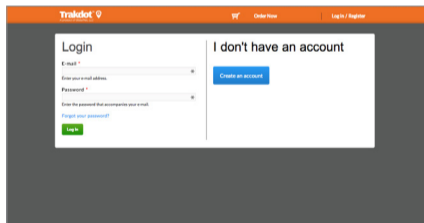


- 4 Schieben Sie das Batteriefach wieder in die schwarze Hülle

5 Gehen Sie zur Trakdot™-Webseite - [www.trakdot.com](http://www.trakdot.com) - um nun Ihr Gerät zu aktivieren

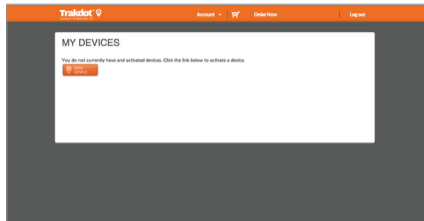
6 Klicken Sie zunächst auf “Gerät aktivieren”

7 Wenn Sie bereits ein Konto haben, melden Sie sich bitte an, anderenfalls wählen Sie “Konto erstellen”



8

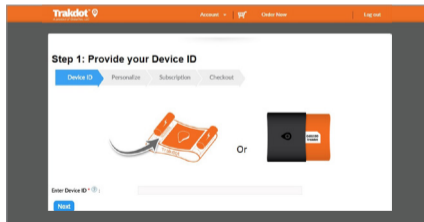
Sobald Sie angemeldet sind, wählen Sie “Gerät hinzufügen”



9

Geben Sie Ihre Geräte-ID ein und befolgen Sie die Schritte auf dem Bildschirm.

Beachten Sie bitte: Wenn Sie mit Ihrem Gerät bereits ein Abonnement erworben haben, ordnet das System Ihnen das Abonnement automatisch zu und die Aktivierung ist somit abgeschlossen.



10

Sobald der Vorgang abgeschlossen wird das Gerät als aktiv angezeigt

The screenshot shows the Trakdot user interface. At the top, there is an orange navigation bar with the Trakdot logo, an 'Account' menu, an 'Order Now' button, and a 'Log out' link. Below the navigation bar, a green notification box contains the following text:

- You have successfully set up your notification preference for your device, Test1. Please check your preferred notification method for a confirmation message.
- Device #237586 has been updated.

Below the notification, the section 'MY DEVICES' is displayed. It contains a table with the following data:

Device	Track	Notifications	Renewal Date	Status
Test1 #237586	track	SMS: +12125511234 Email: me@trakdot.com edit	06/05/2015	✓

At the bottom of the table, there is an orange button with a plus sign and the text 'ADD DEVICE'.

# Nachdem mein Gerät jetzt aktiviert ist, wie schalte ich meinen Trakdot™ ein und aus und wie verwende ich ihn?

## Einschalten von Trakdot™

- 1 Drücken Sie den orangenen Button in der Mitte nur 3-5 Sekunden lang, bis das rote Licht aufleuchtet. Es leuchtet 10-15 Sekunden lang und geht dann wieder aus.
- 2 Innerhalb von 10-15 Sekunden verbindet sich das Gerät mit dem Netzwerk, das Licht wird zu einem grün, es blinkt 3-4 Mal und erlischt dann.

Ihr Gerät ist nun eingeschaltet. (Hinweis: Das blinkende grüne Licht wird sich nach 3-4 Mal Blinken ausschalten. Dies spart Batterie, obwohl des Gerät eingeschaltet ist und funktioniert.) Wenn Sie überprüfen wollen, ob Ihr Gerät auf EIN steht, drücken Sie einfach leicht auf den orange Button in der Mitte Ihres Geräts, und wenn das grüne Licht blinkt, steht Ihr Gerät auf EIN.



## AUSSCHALTEN Ihres Trakdot™:

- 1 Halten Sie den orange Button gedrückt, bis er drei (3) Mal grün blinkt und das Licht dann ausgeht.

Ihr Gerät ist nun AUSGESCHALTET.



## Verwendung Ihres Trakdot™-Geräts:

Nach dem Packen und bevor Sie Ihr Gepäck verschließen nehmen Sie Ihr Trakdot™-Gerät, schalten Sie es ein, platzieren Sie es an eine beliebige Stelle im Gepäck und schließen Sie das Gepäckstück.

Wenn Sie Ihr Gepäck auspacken, denken Sie bitte daran, Ihren Trakdot™ auszuschalten. Wenn das Gerät nicht bald wieder gebraucht wird, empfehlen wir Ihnen, die Batterien zu entfernen.

## Benachrichtigungen:

Jedesmal, wenn Ihr Trakdot™ an einem Flughafen ankommt, werden Sie eine SMS- und/oder E-Mail-Benachrichtigung erhalten, die Sie über den Flughafenstandort Ihres Geräts informiert.

(Hinweis: Wenn Sie Ihr Gerät erstmals einschalten, werden Sie eine Test-SMS/E-Mail erhalten, die bestätigt, dass Ihr Gerät ordnungsgemäß arbeitet.)

## Installieren der Trakdot™-App/Bluetooth:

Die Handyapp wird auf folgenden Geräten unterstützt:

- iPhone 4S und höher, die mit iOS 7 und höher betrieben werden. Die Bluetooth 4.0-Funktion von Trakdot™ funktioniert nur mit iPhone 4S und höher.
- Android-Geräte mit Android 2.3 (Gingerbread) und höher. Die Bluetooth-Funktion funktioniert nur mit Android-Geräten, die Bluetooth 4.0 unterstützen und mit Android 4.3 und höher betrieben werden

## Installieren der App:

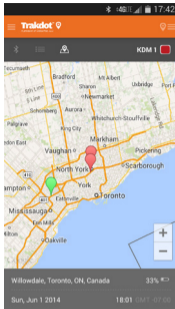
- 1 Suchen Sie nach der “Trakdot”-App in Google Play oder im Apple Store
- 2 Klicken Sie auf Installieren und befolgen Sie die Anweisungen
- 3 Melden Sie sich an oder registrieren Sie ein neues Konto
  - a. Wenn sie erstmals ein Konto registrieren, befolgen Sie die Anweisungen auf dem Bildschirm und fügen Sie Ihre Geräte hinzu
  - b. Wenn Sie bereits über ein Konto verfügen, können Sie ein neues Gerät aktivieren und Ihre Benachrichtigungen mit der App einrichten



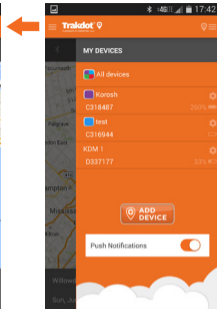
4

Sie können auch Ihr Handy mit Ihren Trakdot-Geräten über Bluetooth abstimmen: (Diese Funktion wird verwendet, um Ihr Trakdot-Gerät zu orten, wenn es sich in der Nähe Ihres Handys befindet)

- a. Klicken Sie auf die Auswahlleiste (in der oberen rechten Ecke des Bildschirms)
- b. Klicken Sie auf das Symbol "Einstellungen" neben Ihrem "Einstellungen" neben Ihrem

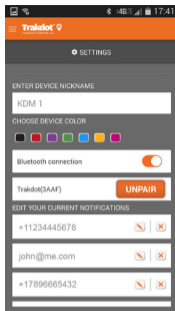


a

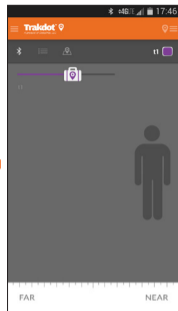


b

- c. Vergewissern Sie sich, dass Ihre Bluetooth-Verbindung eingeschaltet ist
- d. Vergewissern Sie sich, dass Sie eine "Gerätefarbe" für Ihr Gerät wählen, bevor Sie es mit Bluetooth abstimmen
- e. Klicken Sie auf Abstimmen
- f. Finden Sie das Gerät und klicken Sie auf "Abstimmen" und dann "Schließen"
- g. Gehen Sie zum unteren Teil des Bildschirms und klicken Sie auf "Speichern"
- h. Klicken Sie auf das Bluetooth-Symbol und Sie sollten das Gerät auf Ihrem Bildschirm sehen



c



g

## Behandlung der Batterien

Verwenden Sie NICHT Batterien mit unterschiedlicher chemischer Zusammensetzung gemeinsam (beispielsweise eine Zinkbatterie mit einer Alkali-Batterie). Verwenden Sie NICHT neue und gebrauchte Batterien gemeinsam. Belassen Sie NICHT die Batterien im Produkt, wenn Sie es längere Zeit nicht verwenden. Entfernen Sie immer alte, schwache und verbrauchte Batterien sofort und recyceln oder entsorgen Sie diese in Übereinstimmung mit den lokalen und nationalen Regelungen.

## Garantie

Für Informationen über die Garantie oder zusätzliche Informationen besuchen Sie bitte unsere Webseite unter:

[www.trakdot.com](http://www.trakdot.com)



# **Globaltrac, LLC**

16000 Ventura Blvd., Suite 1101

Encino, CA 91436, USA

1.855.558.8722

**[www.globaltrac.com](http://www.globaltrac.com)**